

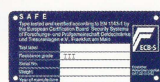
COFFRES-FORTS A PORTES-RENTRANTES SERIE CWP VdS III

Unique en Suisse !

Couverture d'assurance € 100 à 400'000.- sous alarme VdS EN III & CSN EN IV

Aménagement intérieur individuel

- Tiroirs avec aménagement spécial (option), verrouillage clé ou électronique.
- Tablette(s) coulissante(s)
- Tablette(s) amovible(s)
- Couleurs RAL 7035 ou à choix
- Pré-équipement alarme, plaque sismique (micro-résonance),
- Combinaisons électroniques
- Code ouverture sous contrainte etc.
- Fixation au sol



| Modèle | Dimensions extérieures | | | Dimensions intérieures | | | Portes Pivotage | Poids Kg | Volume Litres |
|-----------------|------------------------|------|-----|------------------------|-----|-----|--------------------|-------------|------------------|
| | H | L | P | H | L | P | | | |
| CWP 0651 | 648 | 850 | 754 | 488 | 514 | 590 | droite | 580 | 148 |
| CWP 0652 | 648 | 1308 | 754 | 488 | 820 | 590 | double | 835 | 236 |
| CWP 0901 | 878 | 850 | 754 | 718 | 514 | 590 | droite | 710 | 217 |
| CWP 0902 | 878 | 1308 | 754 | 718 | 820 | 590 | double | 1010 | 347 |

Ses composants et sa mise en oeuvre en font un bloc de **80 mm** d'épaisseur, complètement homogène, intégré à deux enveloppes d'acier sur les six faces, porte comprise, épaisseur totale 160 mm. **Pênes plats** (technologie des portes-fortes). Barre d'accrochage sur toute la hauteur côté pivotage.

Le nouveau **composite** intégré dans les parois est un matériau réfractaire, résistant, parfaitement adapté pour s'opposer à des attaques au chalumeau oxy-acétylénique coupeur ou à l'oxy-arc.

Des blindages spécifiques renforcent la protection des principaux organes de serrurerie. Parois blindées en structure Euronorm de 80 mm d'épaisseur. La fermeture de la porte est assurée par des pênes plats en acier blindé, actionnés par les combinaisons.

Aménagements intérieurs personnalisés (en option)



- Tiroirs avec aménagement spécial sur demande, verrouillage clé ou électronique.
- Tablette(s) coulissante(s)
- Tablette(s) amovible(s)
- Commande d'asservissement électronique des tiroirs par clavier code en façade. (option)



LA SERRURERIE

Verrouillage par double combinaison électronique LaGard. Comprend une serrure électronique LaGard type ComboGard 33 E ou similaire et double (CWP 0652 et 0902) ainsi que des systèmes de "reblocage" actifs et passifs; (délateurs). Elle présente une sûreté et une sécurité de haute qualité.

- codes utilisateurs,
- code maître,
- détection faux codes, effraction et blocage,
- code d'ouverture sous contrainte en option,
- retardateur d'ouverture en option (software 66 E)

Type de serrure



LaGard Combogard

Le coffre-fort à porte rentrante est **entièrement pré-équipé pour le raccordement alarme**, passage du câble au dos du coffre.

SWISSAFE Sàrl
Member of the ESSA
(European Security Systems Association)
Tél. +41 21 784 1758
Fax +41 21 784 1759
CP 37 - 1066 Epalinges
www.swissafe.ch
security@swissafe.ch

Copyright Tout droit de reproduction ou utilisation réservé. (10/2007)

Importateur et installateur agréé